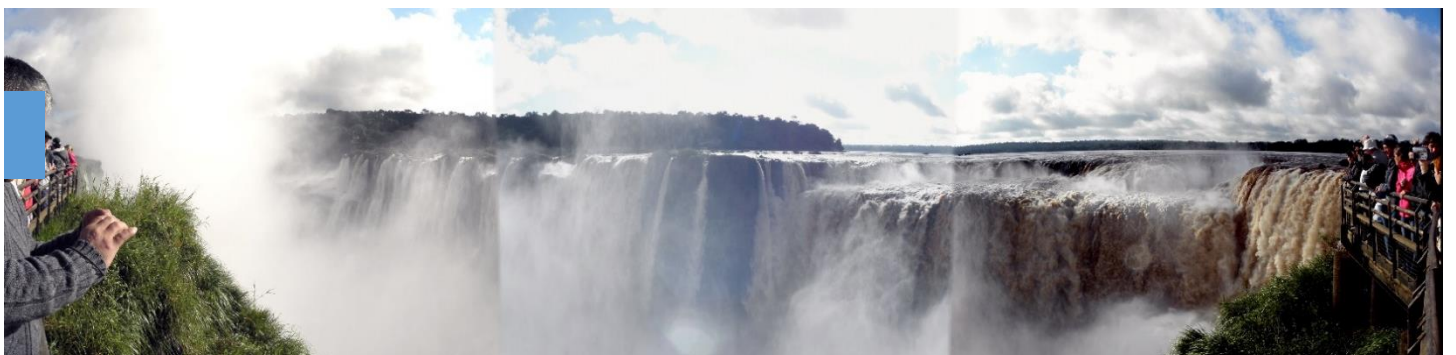




世界三大瀑布のひとつでブラジル・アルゼンチン国境にある世界遺産のイグアスの滝。2022年10月に上流部の豪雨（年平均の11倍という観測史上2番目の水量を記録）による増水で、アルゼンチン側の遊歩道が水没、一部は流されて封鎖、2023年3月1日に4か月ぶりに復旧開通したとの報道がありました。今回は2012年に撮ったイグアスの滝の写真を紹介します。滝の観光には、渇水期より水量の多い時の方が迫力もあってお勧めですが、多過ぎるのも問題があります。私が行った時も流された古い遊歩道の跡も見られました。逆に2週間程前には水不足で普段の3割程しか流量がなく岩がむき出しになっていたとのことでした。運良く水量も回復した時に当たりました。5km程離れたアルゼンチン側の空港へ着陸する機上からも、ほとんど平坦に見える一面の樹木の緑の大平原に、雲のように水煙が上がっているのが見えました。

上の写真は、最もスケールが大きいアルゼンチン側の「悪魔の喉笛」（高さ82m、幅150m）です。滝の上の平坦な川床（一部小島）の上に設けられた展望所から覗けます。大迫力の水量です。イグアスとは、先住民の言葉で「大いなる水」という意味とのこと。三大瀑布の中で、最大落差はヴィクトリアの滝に次いで2番目ですが、幅は1番で275の滝が幅2.7kmに亘って馬蹄形に並び、年間の最大流量は1秒当たり約6,500m<sup>3</sup>とのこと。アルゼンチン側は国立公園になっていて、トロッコ列車で終点の悪魔の喉笛駅まで数km、そこから1.1km程の水上の遊歩道で「悪魔の喉笛」に着きます。途中のカタラタス（滝）駅からもたくさんの滝を廻る上ルートと下ルートの遊歩道があります。ボートで滝の直下まで行くツアーもあります。「イグアスの滝 ひとつの目的地 二つの国 ツアーとサービスの統合マップ」との看板もありました。





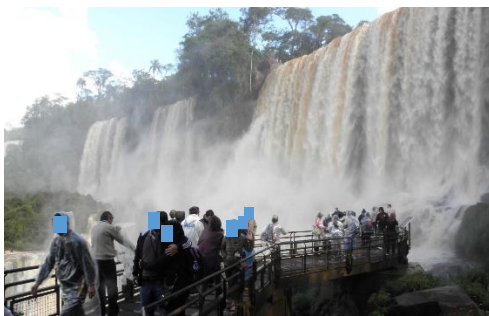
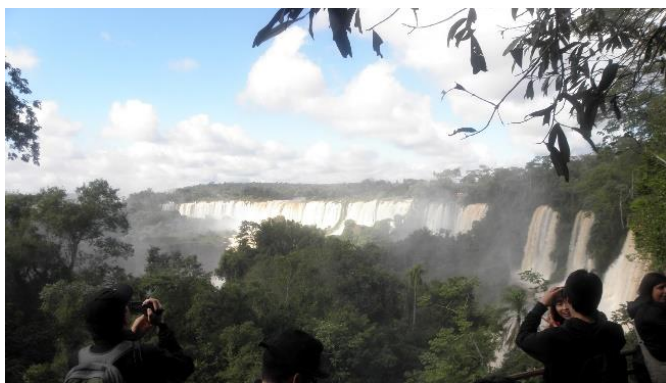
トロッコ列車



水上の遊歩道で「悪魔の喉笛」へ



上ルート入口



虹の下を滝へ接近するボート



遊覧ヘリコプター



干ばつ時の光景

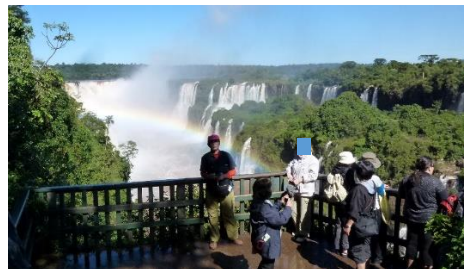


増水時



滝は少しずつ後退している

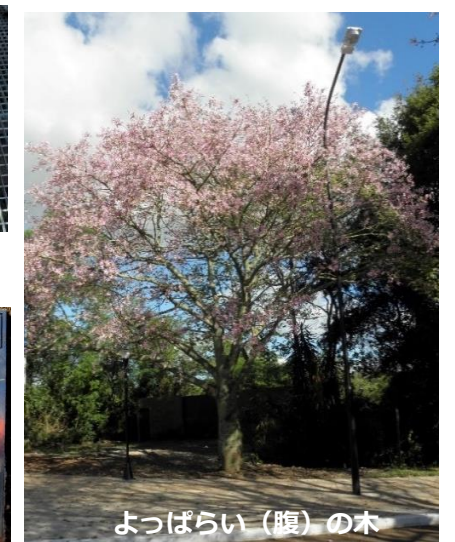
国境通過の度に出入国チェックがあります。ブラジル側も国立公園です。イグアス川右岸を徒歩で上流に向かいますが、ちょっと遠景の谷を見下ろす光景から段々と流れに近づいていきます。滝近くまで川中に張り出した遊歩道では、雨のように飛沫を受けます。最上流部付近からは、流れや滝のずっと奥に「悪魔の喉笛」のアルゼンチン側展望所も望めます。



ルリサンジャク



ポストマンか？



各所で、手荷物を狙うハナグマが出没。のろそくに見えるが、盗ったら速い。密林に消えていく。近くに日本大使館は無いので、もしパスポートを失うと大変なことに。



よっぱらい(腹)の木

滝から 23km 下流に、ブラジル・アルゼンチン・パラグアイの 3 国国境があります。イグアズ川がパラナ川にほぼ直角に合流する点で、アルゼンチンからイグアズ川を挟んで北にブラジル、パラナ川を挟んで西にパラグアイが望めました。ブラジル・アルゼンチン国境条約（1903 年）から 100 周年記念の碑がありました。



フォス・ド・イグアス郊外散策 対岸はパラグアイのシウダード・デル・エステ

私の旅行後も 2013 年 6 月から 7 月に掛けて水害で「悪魔の喉笛」へのアクセスは閉鎖されています。さらに 2014 年 6 月にも閉鎖され、トロッコ列車線路や遊歩道復旧工事を経て 12 月にやっと開通したとのこと。2017 年 3 月には「2 日続いた閉鎖の後で 3 時間待ちのイグアズの滝！」というものも見つかりました。スケジュールがタイトなツアーで、予定通り無事目的地に行けるといことは幸運なことなのかも知れません。(写真撮影 2012.04.30~05.01)

< Google マップ参照 >

URL は、下の「PDF はこちら」に入り、アンダーラインをクリックしてください。

イグアズ国立公園 (アルゼンチン)

<https://www.google.com/maps/@-25.6829043,-54.4547273,16.39z>

悪魔の喉笛

<https://www.google.com/maps/@-25.6954119,-54.4373667,18.01z>

イグアズ国立公園 (ブラジル)

<https://www.google.com/maps/@-25.6221017,-54.4759199,16.39z>

3 国国境

<https://www.google.com/maps/@-25.5930673,-54.5925672,15.58z>

フォス・ド・イグアス (ブラジル)

<https://www.google.com/maps/@-25.5218063,-54.5947023,16.94z>